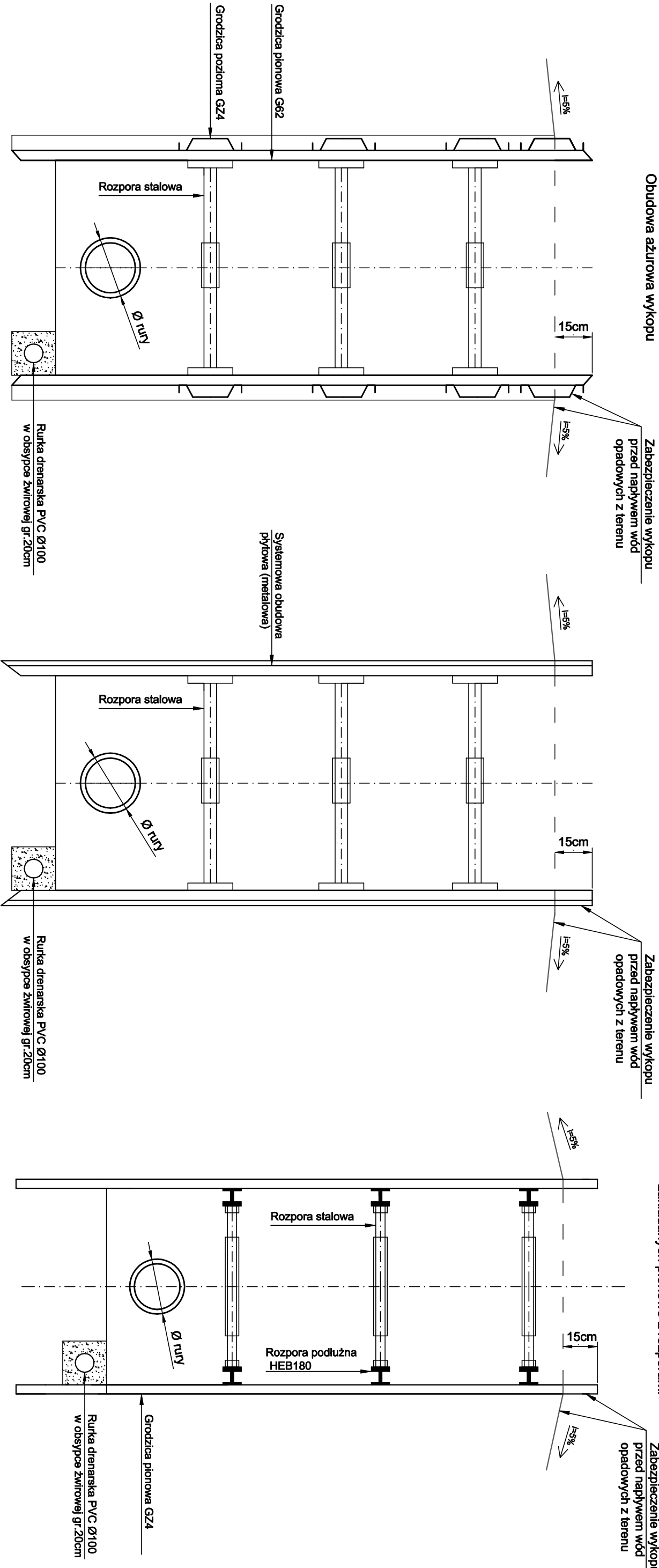


Schemat obudowy wykopu z grodzic stalowych GZ4 zakładanych poziomo z rozporami



Systemowa obudowa płytowa wykopów Obudowa pełna

Schemat obudowy wykopu z grodzic stalowych GZ4 zakładanych pionowo z rozporami



Uwaga:
Obudowa ażurowa tylko dla gruntów zważytych

Uwaga:
Ściany głębokich wykopów wąskoprzestrzennych można zabezpieczyć stosując trawale systemowe obudowy płytowe. Dla gruntów słabych i nawodnionych przy dużych głębokościach stosować ścianki szczelne typu "Larsen"

Inwestor: Rejonowe Przedsiębiorstwo Wodociągów i Kanalizacji Sp. z o. o. ul. Solskiego 13 32-800 Brzesko			 AQUEDUCT W. Adamska i G. Marszałek Sp.j. ul. Nowy Świat 4a 32-020 Wieliczka tel./012)2881743 (014)6702211		
Inwestycja:	Budowa odcinka kanalizacji sanitarnej na działkach nr 1750/3, 1107/4, 1106/4 i in. w miejscowości Jasień				
Adres obiektu bud:	Miejscowość: Jasień	Gmina: Brzesko	Powiat: brzeski	Woj.: małopolskie	
Stadium:	Projekt budowlany				
Nazwa rysunku:	Schemat obudowy wykopów wąskoprzestrzennych				
Funkcja:	Imię i nazwisko: Wanda Adamska	Uprawnienia: NRBPP Upr. 328/80-instal.inżynierska	Podpis: 	Specjalność: Inst. sanitarne	
Projektowała:	Wanda Adamska	NRBPP Upr. 328/80-instal.inżynierska			
Sprawdziła:	mgr inż. Grzegorz Marszałek	Nr ewid. S-98/00-instal. sanitarne			
Opracowali:	mgr inż. Rafał Kaczor				Nr rys.
	mgr inż. Katarzyna Kruk				
	mgr inż. Magdalena Słowik				
Branża:	SANITARNA	Data: Wieliczka: 07.09.2019 r.	Skala: _____	9	
Rzeczoznawca: rzeczoznawca z prawem do reprodukcji lub udostępniania osobom trzecim niniejszego rysunku lub jego części bez upoważnienia inwestora zastrzeżone					

Prawa autorskie, łącznie z prawem do reprodukcji lub udostępniania osobom trzecim niniejszego rysunku lub jego części bez upoważnienia Inwestora zabronione